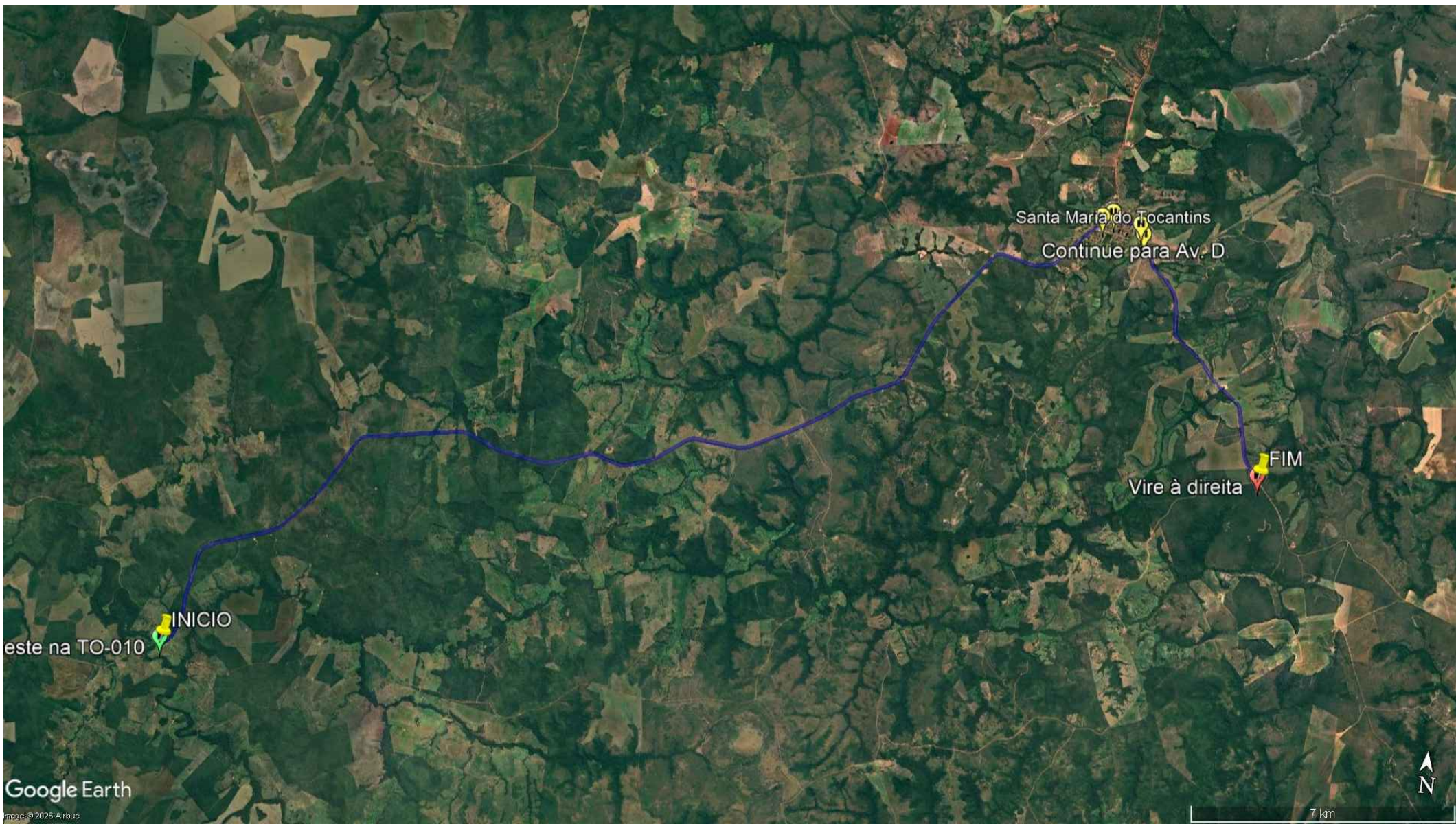


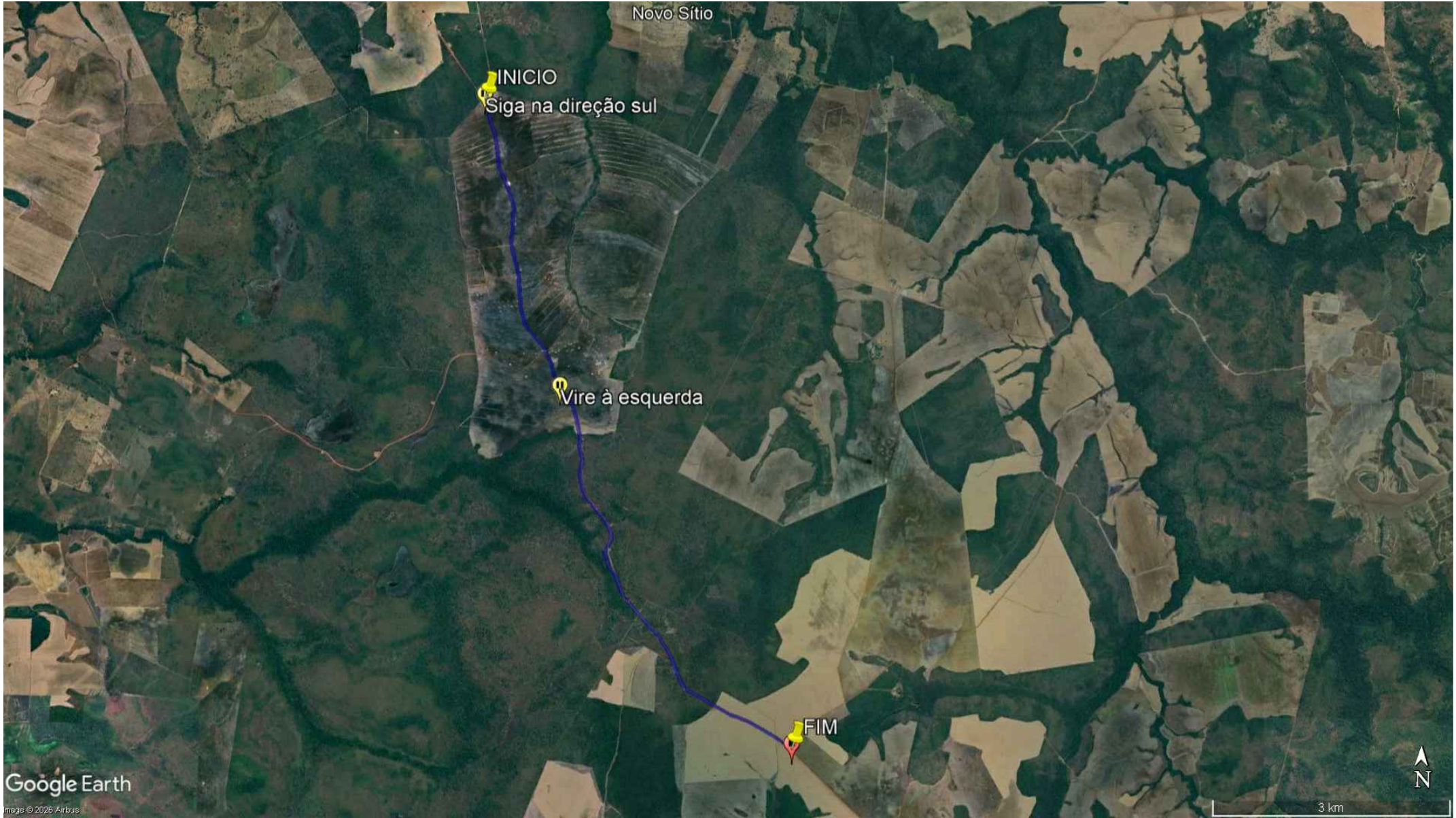
ESTRADA VICINAL CENTENÁRIO: 30,00 KM  
INÍCIO: -8.777927; -47.741089;  
FIM: -8.892768; -47.540545;



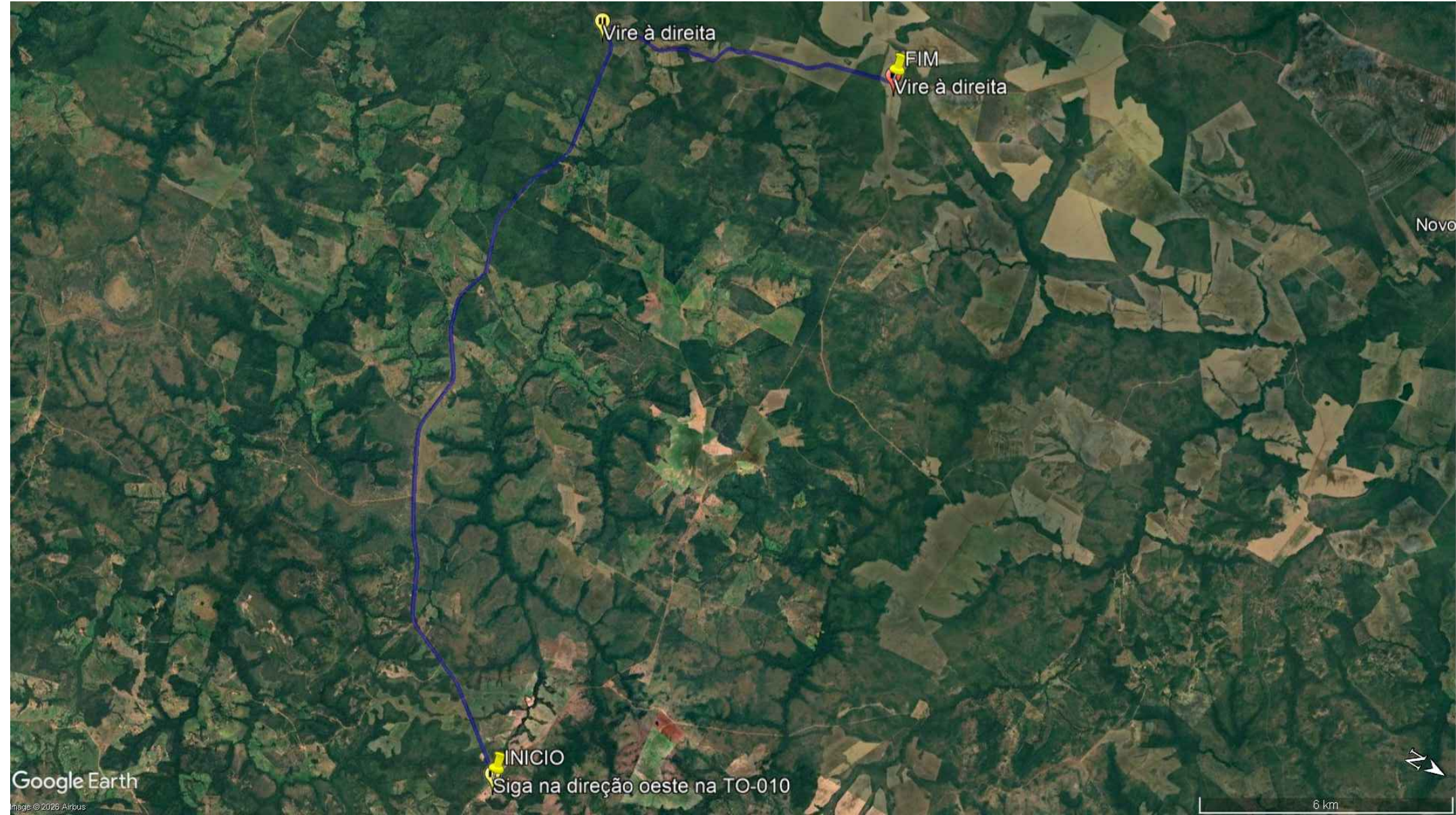
ESTRADA VICINAL LAJINHA / CABLOQUINHO: 38,70 KM  
INÍCIO: -8.897974; -47.964762;  
FIM: -8.831227; -47.707702;



ESTRADA VICINAL OLIVEIRAS / TUPIRATINS: 24,50 KM  
INÍCIO: -8.849477; -47.925103;  
FIM: -8.664721; 48.021751;



ESTRADA VICINAL ÁGUA SUJA: 16,60 KM  
INÍCIO: -8.682407; -48.005662;  
FIM: -8.755835; -47.968744;



ESTRADA VICINAL SÃO JOÃO: 17,30 KM  
INÍCIO: -8.784682; -47.774696;  
FIM: -8.789553; -47.946844;



ESTRADA VICINAL VEREDÃO: 15,50 KM  
INÍCIO: -8.808350; -47.721142;  
FIM: -8.852097; -47.622781;



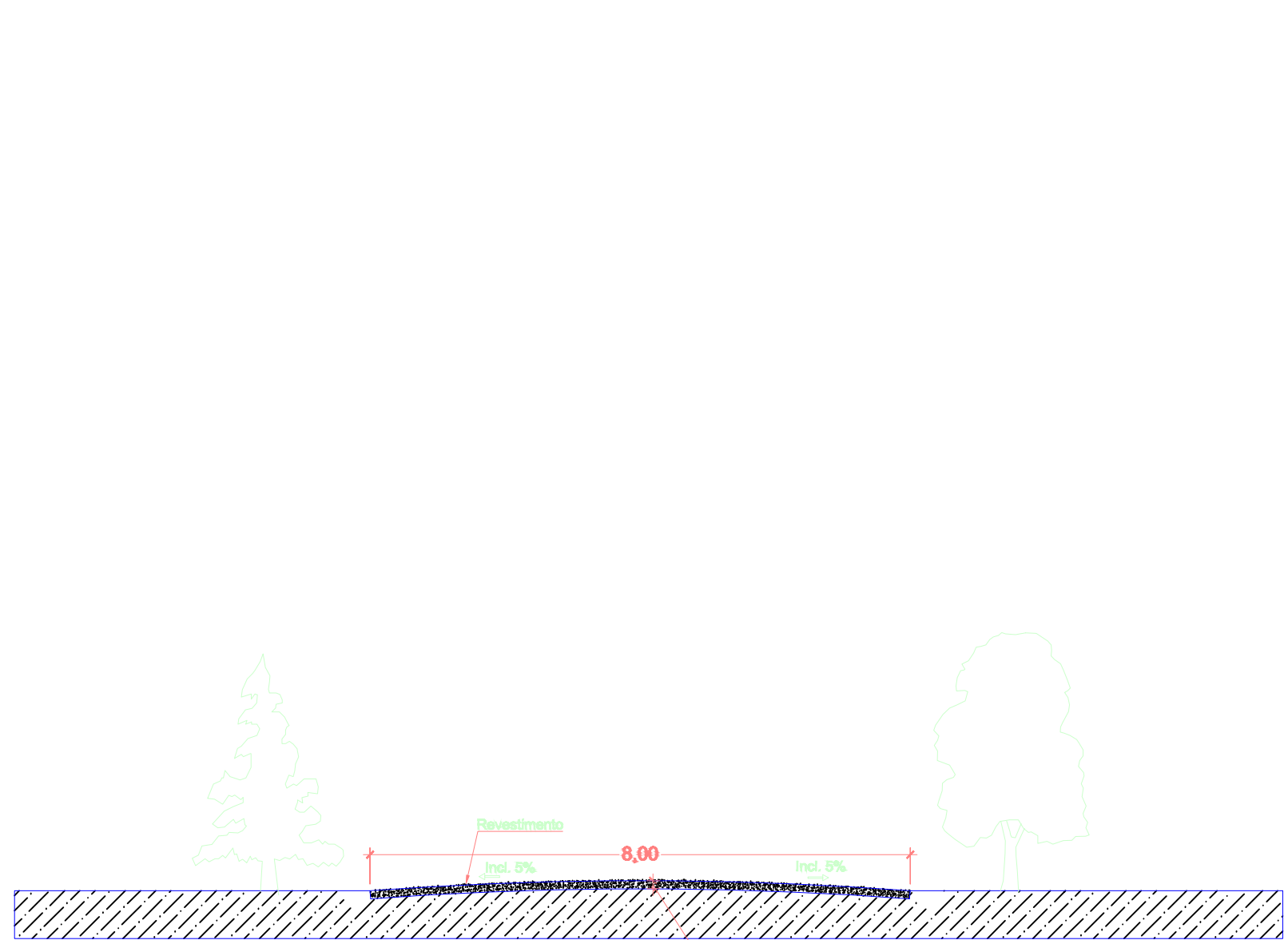
ESTRADA VICINAL ALUMÍNIO: 18,00 KM  
INÍCIO: -8.843271; -47.684271;  
FIM: -8.944404; -47.618918;



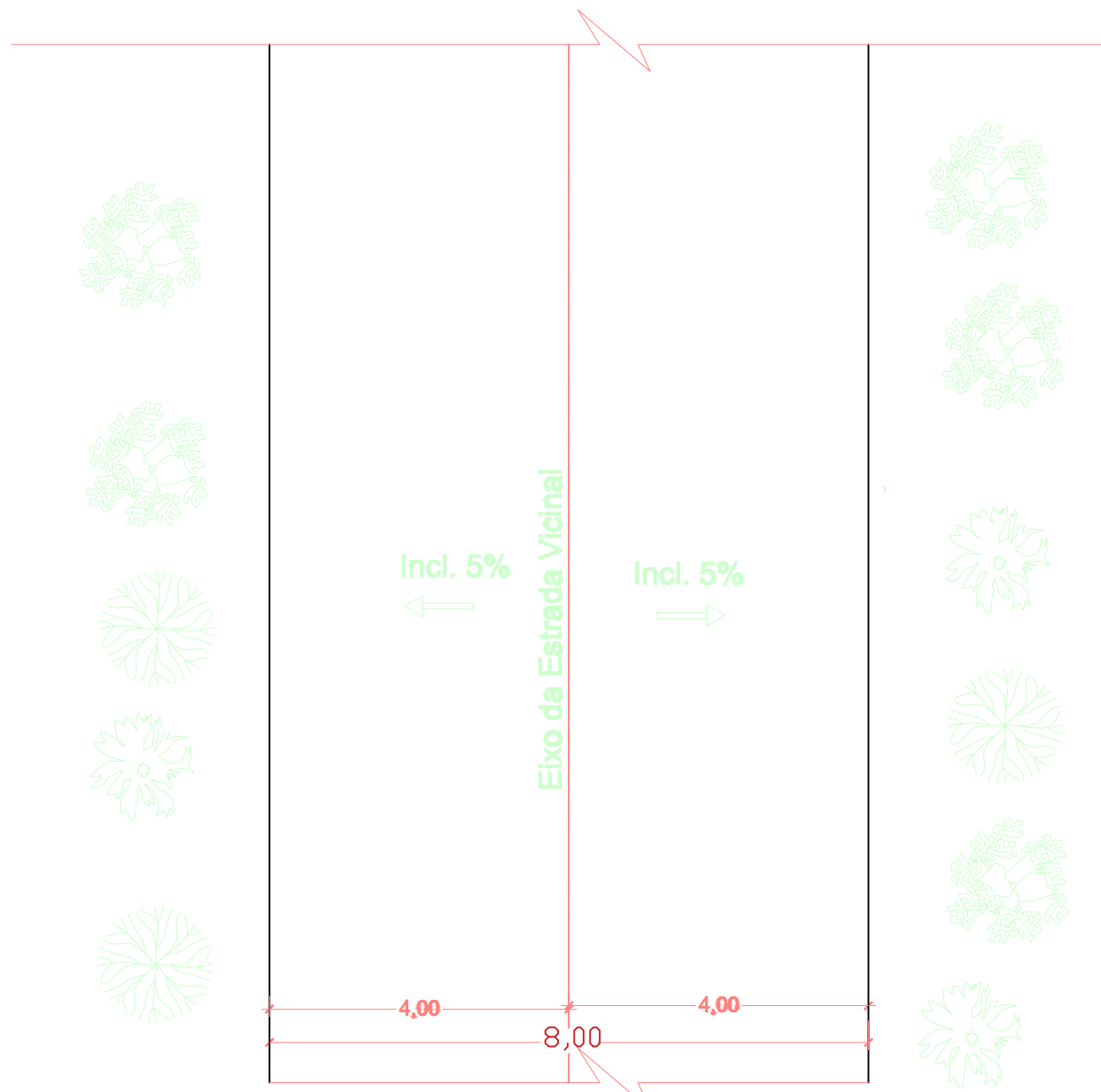
ESTRADA VICINAL ÁGUA VIVA: 18,00 KM  
INÍCIO: -8.839580; -48.084475;  
FIM: -8.897757; -47.964771;



ESTRADA VICINAL RIO SONINHO / BARONESA: 28,00 KM  
INÍCIO: -8.715478; -47.996513;  
FIM: -8.865707; -48.084858;



CORTE TRANSVERSAL DA ESTRADA  
Escala 1:50



DETALHE ESTRADA  
Escala 1:50



MOBILIZAÇÃO EQUIPAMENTOS - SANTA MARIA / PALMAS -TO - 270KM

ESTRADA VICINAL				
OBRA: RECUPERAÇÃO DE ESTRADA VICINAL				
PROPRIETARIO: PREFEITURA MUNICIPAL DE SANTA MARIA DO TOCANTINS				
LOCAL: ESTRADA VICINAL, ZONA RURAL, SANTA MARIA DO TOCANTINS - TO				
PROPRIETARIO	PREFEITURA MUNICIPAL DE SANTA MARIA			
	ENG. CIVIL - LEONARDO SOUSA AMORIM CREA 261512708-5/D-SP			
ESCALA		INDICADA	DATA	CONFERIDO
TRECHO: 206,60 KM			MARÇO/2026	
LARGURA: 8,00 M				CONTEUDO
ÁREA: 1.652.800,00 M²				Planta de situação
				FOLHA
				A0
				DESENHO
				LEONARDO S. AMORIM (03) 95276-6334